

Sijoiu Saloon

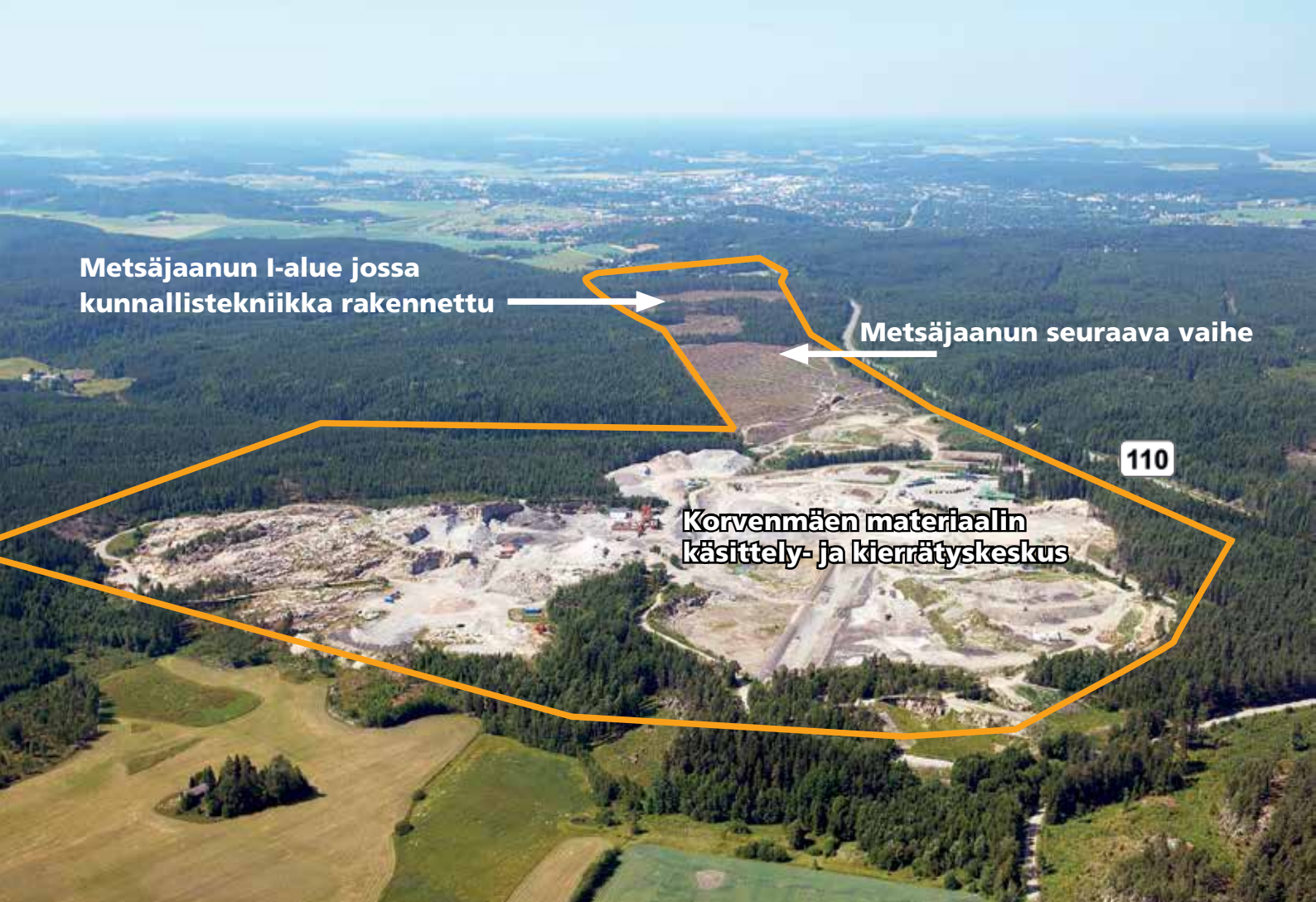
# Metsäjaanun

yrittysalueelle



[www.salo.fi/yrittystontit](http://www.salo.fi/yrittystontit)





Metsäjaanun I-alue jossa  
kunnallistekniikka rakennettu

Metsäjaanun seuraava vaihe

Korvenmäen materiaalin  
käsittely- ja kierrätyskeskus

## Metsäjaanu - logistiikan ja materiaalin hallintaa

Metsäjaanu on kehittyvä yritysalue erinomaisilla liikenneyhteyksillä reilun viiden minuutin päässä Salon keskustasta ja Turku-Helsinki-moottoritiestä. Alueen läheisyyteen rakennetaan kantatien 52 uusi tielinjaus, jonka kautta Metsäjaanusta on sujuva yhteys myös etelään Hangon suuntaan.

Alue on yli 100 hehtaarin, 10 yrityksen ja lähes 100 työntekijän keskittymä Rouskiksen jäteasema eli Korvenmäen alue mukaan lukien.

### Erityisesti cleantech- ja ympäristöalan yritystoimintaan

Metsäjaanusta rakentuu ympäristöalan, kierrätyksen ja energiantuotannon sekä niihin tukeutuvien alojen yrityksille erikoistunut toimintaympäristö. Alueelle sopii hyvin suuria määriä kierrätettäviä sivuvirtoja tuottavat toiminnot. Korvenmäen alueelle on sijoitumassa uusi jätteenpolttolaitos.

Seuraavassa vaiheessa rakennettava alue sopii myös ympäristöhäiriötä tuottaville toiminnoille, jotka halutaan sijoittaa taajama- ja haja-asutuksen ulkopuolelle.

Ajantasaiset tiedot vapaista tonteista löydät osoitteesta  
[www.salo.fi/yritystontit](http://www.salo.fi/yritystontit).

### Sijoitu Metsäjaanuun

1. Metsäjaanu tarjoaa loistavan sijaintipaikan erityisesti cleantech- ja ympäristöalan yritystoimintaan.
2. Tonttien koko 2 000 - 20 000 m<sup>2</sup>. Alue sopii myös tätä suuremmille laitoksille kaavamutoksen kautta kortteleita yhdistämällä.
3. Tonttien hinta noin 16 €/m<sup>2</sup>. Tontit ovat myös vuokrattavissa.

## Metsäjaanun alueen yrityksiä mm.

Rouskis Oy  
Ekokem-Palvelu Oy  
Lemminkäinen Infra Oy  
Poltinhuolto Ahonen Oy  
Tarvasjoen Teräsovi Oy  
Kone-Kostamo Oy  
Salon Sepeli Oy



# Salo

## Loistava sijainti

Reilun sadan kilometrin säteellä elää yli kaksi miljoonaa suomalaista ja monipuoliset liikenneyhteydet maailmalle ovat kunnossa. Turku-Helsinki -moottoritie (E18) kulkee Salon läpi Suomen tärkeimpiin satamiin ja lentokentille. Lisäksi hyväkuntoinen kantatie 52 halkaisee seudun pohjois-eteläsuunnassa ja helpottaa matkantekoa Tampereelle ja Hangon suuntaan. Salossa sijaitsee myös Salo Seaportin lastaus- ja varastosatama.

## Kärkitoimialat ja osaaminen

Salossa on satoja menestyviä ja palkittuja yrityksiä, joista moni toimii kansainvälisillä markkinoilla. Vahvimpia ovat ICT-ala, perusteollisuus ja palvelutoimiala sekä muovi- ja metalliteollisuus. Alueen yritykset voivat olla yrityksesi tulevaisuuden päämiehiä, asiakkaita tai alihankkijoita.

Salosta löytyy eri alojen ammattitaitoista työvoimaa sekä huippuosaajia; erityisesti ICT-sektorilla on koulutettua osaavaa työvoimaa, jolta löytyy kansainvälistä kokemusta, hyvä kielitaito, monipuolista osaamista eri liikkeenjohdon ja teknologian aloilla sekä pitkä työkokemus.

## Kustannustehokkuus

Salo on kustannustehokas vaihtoehto myös Saloon muuttaville työntekijöille, sillä asuntojen ja tonttien hinnat ovat edullisia. Täältä saat omakotitalon samaan hintaan kuin Helsingistä yksiön ja tontin alkaen 200 €. Salosta löytyy monipuolinen luonto, rikas historia, laadukas kulttuuritarjonta, hyviä ostosmahdollisuuksia sekä aktiviteettitarjontaa kaikkien makuun. Lue lisää osoitteesta [www.saloon.fi](http://www.saloon.fi)

## Salosta tunnissa

Lentokentille;  
Helsinki-Vantaa ja Turku

Satamiin:  
Helsinki, Turku ja Hanko

Helsinkiin

## Salon lupaus yrityksellesi:

1. Löydämme osaajat yrityksesi tarvitsetpa sitten 5 tai 300 osaajaa.
2. Löydämme yrityksellesi tilat. Tarjolla 20 – 26 000 m<sup>2</sup> toimisto-, logistiikka- ja tuotantotilaa sekä yritystontteja hyvillä yhteyksillä.
3. Selvitämme yrityksellesi sopivat tuet.





## Sijoitu Saloon

Salon kaupunki ja elinkeino-yhtiö Yrityssalo hoitavat yrityksesi tarvitsemat tuki- ja asiantuntijapalvelut nopeasti, jotta voit keskittyä yrityksesi omaan ydinosaan. Yritystoiminnan luvat hoidetaan joustavasti ja yrityksen aikataulut huomioiden. Sijoittumispalvelujen yhteystenkilön kautta yrityksesi sijoittuminen Saloon on vaivatonta.

Haluamme vahvistaa elinvoimaista kasvukeskustamme entisestään ja etsimme aktiivisesti uutta yritystoimintaa Saloon. Liity mukaan menestyjien joukkoon!

Kaupunginjohtaja  
*Antti Rantakokko*

## Ota yhteyttä:

Mika Mannervesi  
kaupunkikehityspäällikkö  
Salon kaupunki  
044 778 5001  
[mika.mannervesi@salo.fi](mailto:mika.mannervesi@salo.fi)

Jyrki Sjöholm  
toimitusjohtaja  
Yrityssalo Oy  
040 053 3854  
[jyrki.sjoholm@yrityssalo.fi](mailto:jyrki.sjoholm@yrityssalo.fi)

