

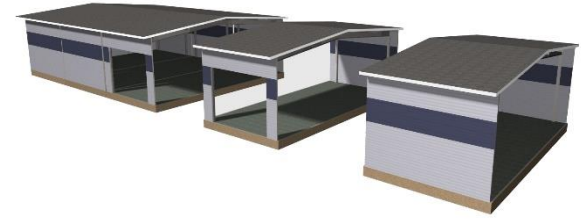
TeijoConcept Goes Global



Taustaa

- Lasse Ojanen kehitti Teijo-Talot -konseptin 1990-luvun lopulla.
- Teijo-Talot -konsepti perustuu ainutlaatuiseen rakennusmenetelmään.
- Betoniperustukselliset rakennukset rakennetaan tehdastiloissa.
- Valmiit rakennukset siirretään perustuksineen tontille, josta ne voi myöhemmin siirtää uudelleen erityisen nostomenetelmän avulla.
- Ideasta liiketoimintaa vuonna 2000.
- 2015 viisi talotehdasta ja yksi taloja vuokraava yritys Suomessa.
- 1.6.2015 yritykset sulautettiin salolaiseen Teijo-Talot Oy:hyn.





TeijoCon & TeijoConcept

- TeijoCon Oy perustettiin konseptin vientiin kesäkuussa 2015.
- Vahvistaa toimintaa myös Suomessa - yhteistyö jatkuvaa.
- TeijoConcept on em. rakentamistavasta tuotteistettu valmis konsepti.
- Asemoidaan kohdemarkkinoiden ja partnerin mukaan.
- Sopii yksityis- ja julkiskohteisiin sekä kaupalliseen rakentamiseen.
- Etsitään partnereita rakennusalalta tai sitä tukevilta aloilta.
- Ensisijaisesti myydään TeijoConcept-lisenssejä.
- Perustetaan yhteisyrityksiä tai kehitetään olemassa olevia partnerin kanssa.



TejoConcept-lisenssi

- Lisenssi sisältää:
 - erikoisosaamisen ja siihen liittyvän neuvonnan
 - nostomenetelmän erikoistyökalut
 - koulutuksen rakennustavan ja nostomenetelmän hyödyntämiseksi
 - täydellisen koulutusmateriaalin englanniksi prosessikuvauksineen ja videoineen eri työvaiheista jne.
- Lisenssi ei määrittele rakennusmateriaaleja, talomalleja tms.
- Lisenssi rajataan maantieteellisen alueen mukaan.

ADAPTIVE & BUSINESS-FRIENDLY

The changes in family size or relocating to another community can be taken into account in private homes. The development of community areas and the change in their age profiles can be taken into account in public community buildings. Company facilities can be adjusted according to changing operational needs.



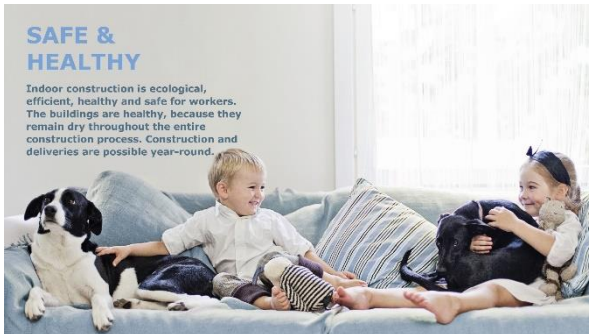
Toimenpiteet ensimmäisen toimintavuoden aikana

- Tavoitteet asetettu ja 5-vuotisstrategia luotu
- ELY:n kehittämisavustus laadittu ja päätös saatu
- Markkinointimateriaali tuotettu englanniksi (digi, esite, video, käyntikortit...)
- Konseptimyyntiin liittyvät materiaalit tuotettu (manuaali, video, lisenssisopimuspohjat...)
- Immateriaalioikeuksia selvitetty kansainvälisellä tasolla (hyödyllisyysmallisuoja, patentit...)



Toimenpiteet ensimmäisen toimintavuoden aikana

- Markkinatutkimuksia (kohdemarkkinat ja niiden kehitys, viranomaismääräykset, kilpailija-analyysit, potentiaaliset asiakkaat & partnerit...)
- Turun kauppakorkeakoulun kanssa tehty hyvää yhteistyötä (Exports and SME Internationalization)
- Paljon kontakteja luotu, tietoa yrityksestä ja tuotteesta levitetty
- Lukuisiin kyselyihin vastattu
- Neuvotteluja käyty lisenssimyynnistä ja partnerisopimuksista Kiinassa ja USA:ssa



Mitä on saavutettu?

- Kiina: lisenssisopimus allekirjoitettavana
- USA: yhdistettyä lisenssi- ja partnerisopimusta työstetään ja rahoittajaa haetaan
- Iso-Britannia: agenttisopimus valmis, käytännön toimenpiteet alkamassa
- Ruotsi, Norja, Puola, Saksa, UAE, Intia, Taiwan, Australia jne.: tunnettuutta - tietoa levitetty alan toimijoille – seuraavia askelia suunnitellaan
- Olemassaolevien verkostojen merkitys suuri
- Päästy vasta vauhtiin – ja matka jatkuu!



Kehittämisavustus kansainvälistymisen tukemiseen

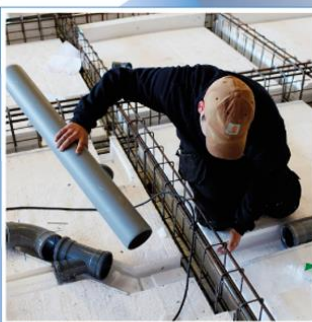
- Budjetti 100000 €, josta tukea 50000 €
- Ulkopuolisten palveluiden käyttö
- Osallistuminen messuille
- Ulkomaan matkat
- Vientipäällikön palkka
- Välilliset menot – laskennallinen osuus
- ELY:n avustuksen vaikutus ensimmäisen vuoden toimintaan merkittävä.



Kokemuksia kv-toimijoiden palveluista 2015-2016

- Palaveri ELY:n edustajan kanssa 06/2015 → hyviä neuvoja.
- Yrityksen kehittämisavustushakemus palautettu 25.8.2015.
- Päätös kirjattu 31.8.2015 → erittäin positiivinen yllätys!
- Kaikkiin kysymyksiin saatu pikaisesti täsmällinen vastaus.
- Toimenpiteitä kohdistettu uudestaan tilanteiden muuttuessa → muutoshakemus käsitelty yhtä joustavasti.
- Immateriaalioikeuksiin liittyvä neuvontapäivä Yrityssalossa → asiantuntija-apua lisenssisopimuksen viimeistelyyn.
- Finnveran lainarahoitus tukemaan perusselvitysten tekemistä ja markkinointia → nopeaa ja mutkatonta palvelua.

Kiitos!



TeijoCon Oy, Kirsi Ruohonen, kirsi.ruohonen@teijocon.com 044-7217112