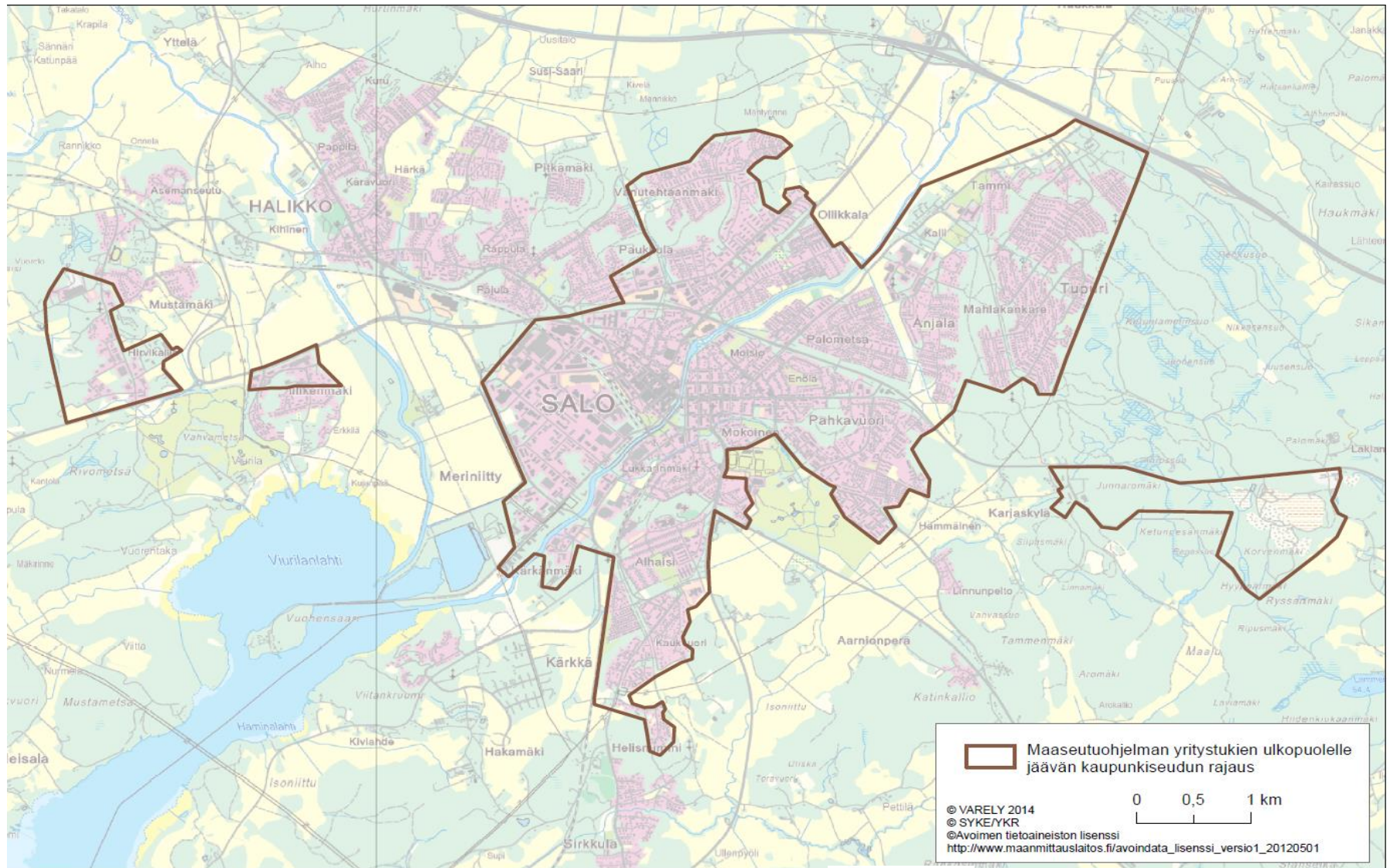




Maaseudun yritystuet

- Tavoitteena edistää maatalousalan ja maaseutualueiden kehittymistä, työllisyyttä ja yritysten kilpailukykyä
- Maaseutualueella toimiville Manner-Suomen maaseutuohjelman tavoitteita edistäville pienille (alle 50 hlöä) yrityksille sekä koko maakunnan alueella niille pk-yrityksille (alle 250 hlöä), joiden toiminta perustuu maataloustuotteiden 1. asteen jalostukseen
- Maatiloille yritystoiminnan laajentamiseen maatalouden ulkopuolelle
- Tukialuetta eivät ole Naantalin, Raision, Turun, Liedon ja Kaarinan sekä Salon kaupunkitaajama- ja teollisuusalueet





Maaseudun yritystuen tukimuodot

- Investointituki aineellisiin ja aineettomiin investointeihin 20-35 %
- tuki aineellisten investointien toteutettavuustutkimukseen 40-50 %
- perustamistuki (liiketoimintasuunnitelmaan perustuen)
 - uuden yrityksen perustamiseen
 - toimivan yrityksen kehittämiseen (yritystoiminnan uusiutuminen)
 - innovatiivisiin kokeiluihin



Maaseudun investointituki

- aineellisiin ja aineettomiin investointeihin 20-35 % tukikelpoisista kustannuksista
- minimi tukimäärä vähintään 2 000 € (ELY ja Leader) ja minimikustannus vähintään 10 000 € (ELY)
- aineelliset investoinnit
 - koneet ja laitteet sekä välineet ja kalusto; myös käytetyt tietyin edellytyksin
 - tuotantotilat/rakennukset
 - rakentaminen
 - kunnostaminen
 - ostaminen (myös kiinteistöosakeyhtiön osakkeet)
- aineettomat investoinnit
 - tietokoneohjelmistot
 - patentit, käyttöluvut jne.
 - investoinnin suunnittelun ja toteutuksen yleiskustannukset



Maaseudun yritystuki: Perustamistuki yritystoiminnan aloittamiseen

- uuden yrityksen perustamiseen uudelle yrittäjälle tai maatilalla uuden yritystoiminnan käynnistämiseen
- liiketoimintasuunnitelmaan pohjautuen, tuen määrä määritellään tapauskohtaisesti toimenpidesuunnitelman ja kustannusarvion pohjalta
- tarkoitettu mm. neuvonta- ja konsultointipalveluihin tai muihin yrityksen alkuvaiheen kustannuksiin (ei investoinnit)
- maksimi kolmen vuoden ajalle
- kertakorvausluonteinen, enintään 35 000 €
- tuki maksetaan vähintään kahdessa erässä tukipäätöksessä vahvistettujen tavoitteiden saavuttamisen perusteella
- ei pääsääntöisesti paikallisilla markkinoilla toimiville, ei kaupunkialueelle
- ei maataloustuotteiden ensiasteen jalostusta harjoittaville yrityksille
- ei voida myöntää jos yrittäjä saanut starttirahaa



Maaseudun yritystuki: Perustamistuki toimivan yrityksen uudistumiseen ja kokeiluihin

- merkittävään liiketoiminnan uudistamiseen (uusi yritystoiminta, toimintayksikkö, liiketoiminta-alue, markkina-alue jne.)
- kertakorvausluonteinen, enintään 35 000 €
- seuraaviin toimivan yrityksen uuden liiketoiminnan perustamistoimenpiteisiin:
 - ulkopuolisten palveluiden, asiantuntijoiden ja konsulttien käyttö
 - osallistuminen messuille, näyttelyihin ja muihin vastaaviin tapahtumiin;
 - muut yrityksen uuden liiketoiminnan aloittamiseen liittyvät tarpeelliset toimenpiteet
- tukea innovatiivisiin kokeiluihin enintään 10 000 € (**sekä alkaville että toimiville yrityksille**)
 - nopeiden ratkaisujen löytäminen
 - ideoiden jatkokehitysmahdollisuuksien testaus

Päätöksenteosta

- yrityksellä kannattavan toiminnan edellytykset
- toteuttamiskelpoinen liiketoimintasuunnitelma
- tuen myöntämien ei aiheuta muita kuin vähäisiä kilpailua vääristäviä vaikutuksia (ELY:llä esimerkinomainen listaus tyypillisimmistä toimialoista)
- merkittäviä rajoituksia paikallisilla markkinoilla toimiville yrityksille (ELY:llä esimerkinomainen listaus tyypillisimmistä toimialoista)
- tukea voidaan myöntää päätoimiseen yrittäjyyteen, pääasiallinen toimeentulo ainakin yhdelle yrittäjälle tai työntekijälle
- tavoitellaan kasvua ja uusia työpaikkoja maaseudulle



Valintakriteerit

1. Tuettavan toimenpiteen/yrityksen toimipaikan sijainti
2. Tuettavan toimenpiteen tuloksena syntyvät työpaikat
3. Tuettavan toimenpiteen alue- ja kerrannaisvaikutukset
4. Tuettavan toimenpiteen vaikutus yrityksen tuotteiden ja palveluiden markkina-alueeseen
5. Tuettavan toimenpiteen vaikutus yrityksen toiminnan uudistumiseen
6. Tuettavan toimenpiteen vaikutus yrityksen harjoittamaan yhteistyöhön mukaan lukien kytkennät laajempiin kehittämiskokonaisuuksiin
7. Lisäpisteet tuettavasta toimenpiteestä tunnistettavissa olevista muista erityispiirteistä (kestävä kehitys, resurssitehokkuus)

Perustamistuessa alkavalle yritykselle suunnitellun toiminnan uutuusarvo ja liiketoimintasuunnitelman realistisuus ja perusteellisuus



Lisätietoja maaseudun yritystuista

Varsinais-Suomen ELY-keskus

- Sirkka Rantala, sirkka.rantala@ely-keskus.fi, puh. 0295 022 742
- Mia Vienne, mia.vienne@ely-keskus.fi, puh. 0295 022 756
- Markku Alm, markku.alm@ely-keskus.fi, puh. 0295 022 542
(energiahankkeet)

Tukien suuntaaminen Varsinais-Suomessa (avaa hyperlinkkinä)

- <http://www.ely-keskus.fi/documents/10191/58644/Maaseudun+yrittysrahoituksen+tiivistelm%C3%A4%20Varsinais-Suomessa+ja+yhteystiedot+13042017.pdf/a68e7973-9106-4fd0-83b0-56cf168a3125>





Yrityksen Kehittämisyhteistyö pk-yrityksille

- edistetään taloudellista kasvua, työllisyyttä sekä muita elinkeinopoliittisia tavoitteita kohdistamalla avustuksia erityisesti pienten ja keskisuurten yritysten käynnistämistä, kasvua ja kehittämistä edistäviin hankkeisiin
- edistetään erityisesti uuden liiketoiminnan luomista, yritystoiminnan uusiutumista, pk-yritysten kasvua ja kansainvälistymistä, vähähiilisyttä sekä yritysten toimintaympäristöä
- korostetaan enemmän yritystoiminnan uusiutumista ja uuden liiketoiminnan kehittämistä sekä vähähiilistä taloutta koskevia tavoitteita, tavoitteena on myös suunnata avustuksia nykyistä riskipitoisempiin ja vaikuttavampiin hankkeisiin
- tukimuodot: **Yrityksen kehittämisavustus** ja Yritysten toimintaympäristön kehittämisavustus



Lisätietoja Yrityksen Kehittämisyhteistyöstä

Varsinais-Suomen ELY-keskus

- Marjo Vihervirta, marjo.vihervirta@ely-keskus.fi, puh. 0295 022 691
- Jari Kauppila, jari.kauppila@ely-keskus.fi, puh. 0295 022 585

Länsi-Suomen yritysrahoitusstrategia (avaa hyperlinkkinä)

<http://www.ely-keskus.fi/documents/10191/298828/L%C3%A4nsi-Suomi+yritysrahoitusstrategia+2019+18022019.pdf/18331cb4-5d62-47c6-9c94-22d66956281e>



Yrityksen kehittämisspalvelut

- asiantuntijapalvelua:
 - pk-yrityksen kehittämistarpeiden arvioimiseksi ja kehittämissuunnitelman laatimiseksi = Analyysi 1-2 pv = 220 € + alv/pv
 - pk-yrityksen liiketoiminnan kehittämiseen = Konsultointi = 300 € + alv/pv

- kohteena kasvu- ja uudistuminen, talous ja tuottavuus, markkinointi- ja asiakkuudet, johtaminen, innovaatiot
- yrityksille, joilla on jo vakiintunutta toimintaa (poikkeuksena innovaatioiden kaupallistamiseen liittyvä konsultointi)
- käytettävissä asiantuntijoita erikoistumisaloittain

- koulutusohjelmia; kasvun johtaminen, talouden ja tuottavuuden johtaminen sekä markkinoinnin ja asiakkuuksien johtaminen (10 koul.pv + 2 kons.pv = 1 470 € + alv/osallistuja)

ANALYYSI

Liiketoiminnan nykytila-analyysi ja kehittämissuunnitelma. Päivän aikana käydään asiantuntijan johdolla läpi muun muassa:

1. Asiakkaat
2. Palvelu/Tuote
3. Markkinointi- ja myynti
4. Jakelukanavat
5. Talous
6. Henkilöstö
7. Tuotanto
8. Verkostot
9. Kilpailijat

KONSULTOINTI

Liiketoiminnan kehittäminen eri osa-alueissa:

1. Kasvu ja uudistaminen
2. Tuottavuus ja talous
3. Markkinointi ja asiakkuudet
4. Johtaminen ja henkilöstö
5. Innovaatioiden kaupallistaminen

KOULUTUS

Valtakunnalliset koulutusohjelmat pk-yritysten avainhenkilöille:

1. Kasvuun johtaminen
2. Talouden ja tuottavuuden johtaminen
3. Markkinoinnin ja asiakkuuksien johtaminen

MUUT PALVELUT

RAHOITUS
ELY-keskus:
Yrityksen kehittämisavustus

Tekesin rahoitus

Maaseudun kehittämisohjelman rahoitus

Finnvera

TE-PALVELUT
Henkilöstön kehittäminen ja muutostilanteet
Yhteishankinta-koulutus
Rekrytointipalvelut
Palkkatuki



Lisätietoja Yritysten Kehittämispalveluista

Varsinais-Suomen ELY-keskus:

Jukka Ojala, jukka.ojala@ely-keskus.fi, puh. 0295 036 204

Pirkka Hyssälä, pirkka.hyssala@ely-keskus.fi, puh. 0295 023 037

Lisätietoja verkossa (avaa hyperlinkkinä)

www.yritystenkehittamispalvelut.fi