

Energiailta

Salo IoT Campus

9.4.2019

Toimialapäällikkö Markku Alm
Varsinais-Suomen ELY-keskus





MAASEUTUOHJELMAN 2014-2020 MUKAINEN RAHOITUS UUSIUTUVAN ENERGIAN INVESTOINNEILLE

1A. MAASEUDUN YRITYSTUKI (PIENYRITYKSET, lv alle 10 MEUR, henkilöstö alle 50 työntekijää)

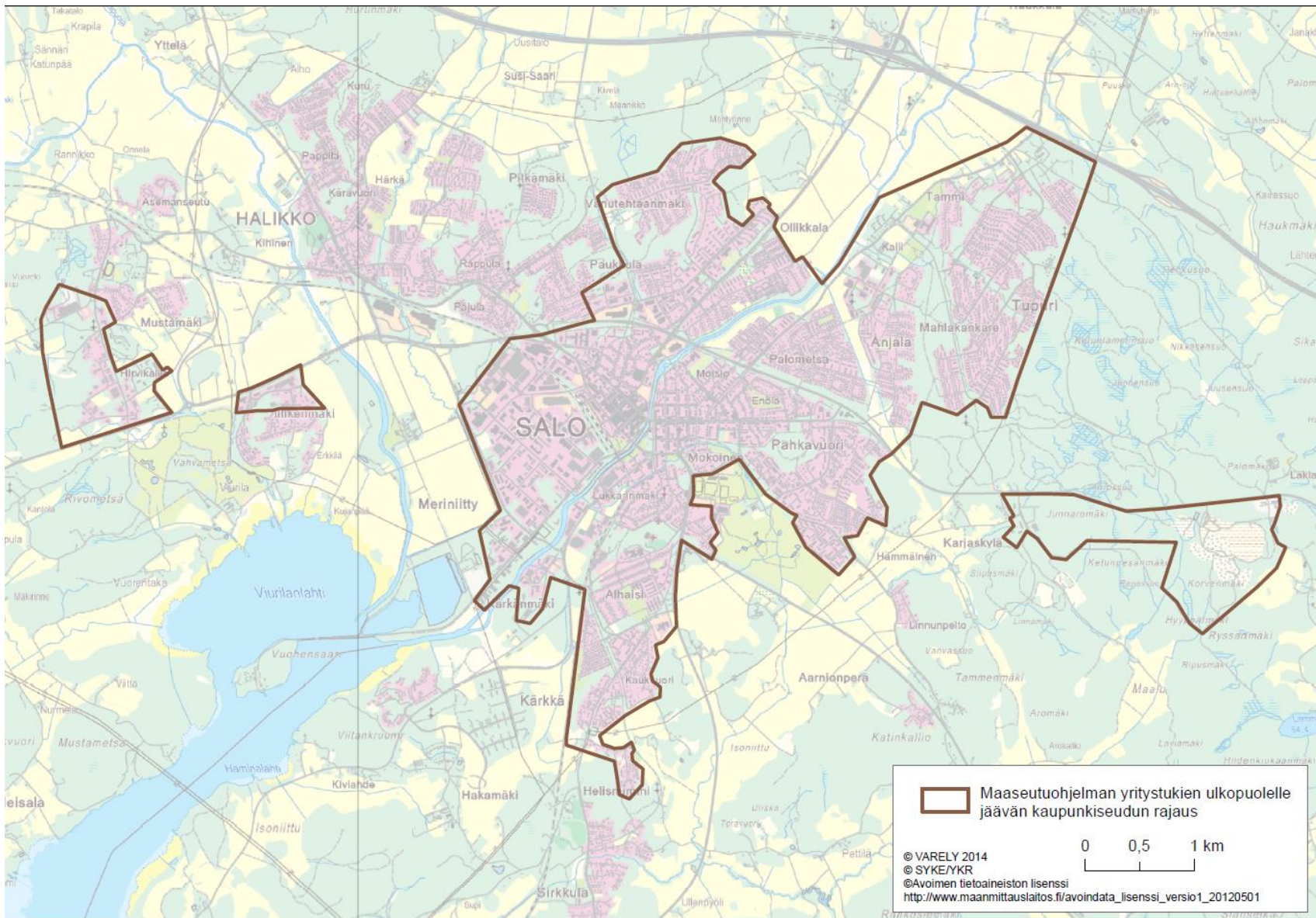
1B. MAATALOUDEN INVESTOINTITUKI



Yleistä tuesta

- Maaseutualueella toimiville Manner-Suomen maaseutuohjelman tavoitteita edistäville pienille (alle 50 hlöä) yrityksille sekä koko maakunnan alueella niille pk-yrityksille (alle 250 hlöä), joiden toiminta perustuu maataloustuotteiden 1. asteen jalostukseen
- Maatiloille yritystoiminnan laajentamiseen maatalouden ulkopuolelle
- Tukialuetta eivät ole Naantalin, Raision, Turun, Liedon ja Kaarinan sekä Salon kaupunkitaajama- ja teollisuusalueet
- Kartat osoitteessa, <http://www.ely-keskus.fi/web/ely/maaseudun-kehittaminen>





Tukimuodot uusiutuvan energian tuotannolle ja jakelulle

- investointituki aineellisiin ja aineettomiin investointeihin 30 %
- tuki aineellisten investointien toteutettavuustutkimukseen 50 %
- perustamistuki (liiketoimintasuunnitelmaan perustuen)
 - uuden yrityksen perustamiseen, max.35.000 €
 - toimivan yrityksen kehittämiseen (yritystoiminnan uusiutuminen), max.35.000 €
 - innovatiivisiin kokeiluihin, max.10.000 €



Investointituki

- aineellisiin ja aineettomiin investointeihin 30 % tukikelpoisista kustannuksista
- minimi tukimäärä vähintään 3 000 € ja minimikustannus vähintään 10 000 €
- aineelliset investoinnit
 - koneet ja laitteet
 - tuotantotilat/rakennukset
 - rakentaminen
- aineettomat investoinnit
 - tietokoneohjelmistot
 - patentit, käyttöluvut jne.
 - investoinnin suunnittelun ja toteutuksen yleiskustannukset



Investoinnin toteutettavuustutkimus

Muiden yritysten tapaan myös maaseudun energiayritys voi saada maaseutuohjelman yritystukea investoinnin toteutettavuustutkimukseen, jonka avulla arvioidaan aineellisen investoinnin toteuttamisen edellytyksiä ja onnistumismahdollisuuksia.

Toteutettavuustutkimuksella voi esimerkiksi selvittää sen, onko kannattavampaa hankkia jo olemassa oleva tuotantorakennus sen sijaan että rakentaisi uuden.

Samoin voidaan teettää taloudellisuusvertailu huokeamman käytetyn laitteiston ja uutena ostettavan, investointituen piirissä olevan laitteiston välillä.

Toteutettavuustutkimukseen saatu tuki ei velvoita varsinaisen investoinnin tekoon eikä tutkimuksen teettämistä katsota vielä investoinnin aloittamiseksi.

Energiayrityksen toteutettavuustutkimuksen myönnettävän avustuksen **tukiprosentti on 50**.

Toteutettavuustutkimusten tuen valtiontukiperuste **on vähämerkityksinen tuki (de minimis)**, joten maksetut tuet lisätään yrityksen saamien muiden vähämerkityksisten tukien summaan kolmen vuoden tarkastelujaksolla.



Yleinen ryhmäpoikkeusasetus 17 artikla

- Artikla 17 käsittelee pk-yrityksille myönnettäviä investointitukia, ja sen perusteella voidaan tukea pidemmälle jalostettujen kiinteiden biopolttoaineiden kuten esimerkiksi pelletin ja biohiilen tuotantoa.
- Tukea voidaan myöntää enintään 20 % hyväksyttävistä kokonaiskustannuksista, ja sitä voidaan tietyissä tapauksissa myöntää myös olemassa olevien tuotantolaitosten uudistamiseen.
- Pienin tuettava investointi on 10 000 euroa ja tuki 2 000 euroa.



Yleinen ryhmäpoikkeusasetus 41 artikla

- Artiklassa 41 on säädetty uusiutuvan energian tuotannon ja jakelun edistämiseen myönnettävistä investointituista.
- Tämän artiklan perusteella voidaan myöntää tukea uusiutuvan sähkö- ja lämpöenergian sekä liikenteen tai koneiden biopolttoaineeksi tarkoitetun biokaasun tuotantoa liikennekäyttöön.
- Tukea voidaan myöntää enintään 30 % hyväksyttävistä kokonaiskustannuksista, mutta tuen kohteena voivat olla vain uudet laitokset ja merkittävät laajennusinvestoinnit (tehon nosto).
- Pienin tuettava investointi on 10 000 euroa ja tuen minimimäärä 3000 euroa.



Muita vaatimuksia uusiutuvan energian investoinneille

- Maatilojen ja maaseutuyritysten investointitukia koskevia reunaehtoja :
- Sähköenergian lisäksi myös mahdollisimman paljon laitoksen tuottamasta lämpöenergiasta tulisi käyttää hyödyksi (CHP).
- Mannersuomen maaseutuohjelman uusiutuvan energian investoinneissa raja on asetettu 10 %:iin tuotetun energian määrästä.
- Tuettavan biopolttoaineiden tai bionesteiden tuotannon tulee täyttää direktiivissä 2009/28/EC säädetyt kestävyyskriteerit.
- Suomessa direktiivi on kansallisesti toimeenpantu biopolttoaineista ja bionesteistä annetussa laissa (393/2013), jonka toteutusta valvoo Energiavirasto. Voimassa olevat kansalliset ohjeet kestävyyskriteerien noudattamisesta löytyvät viraston internet-sivuilta.



Maatalousinvestointien tuki uusiutuvan energian tuotantoon

- Avustus 40 %
- Maatalouden investointituen pienin tuettava investointi 17 500 € ja tuki 7 000 €

Lämpökeskus/ Uusiutuvan kiinteän polttoaineen lämpötuotantolaitos			
< 100 kW laitos	kW	800	Alle 100 kW. Sisältää rakennuksen, siilon, piipun, kattilan, polttimen ja muun toiminnalle välttämättömän tekniikan
100 -250 kW laitos	kW	500	100kW ylittävältä osalta 250kW asti. Sisältää rakennuksen, siilon,piipun, kattilan, polttimen ja muun toiminnalle välttämättömän tekniikan
>250 kW laitos	kW	230	250 kW ylittävältä osalta. Sisältää rakennuksen, siilon, piipun, kattilan, polttimen ja muun toiminnalle välttämättömän tekniikan
Lämminvesivaraaja	m ³	300	Lämpöeristetty ja ulkovuorattu varaaja
Lämpöenergian tuotantolaitteisto kuivaamoon/ uusiutuva kiinteä polttoaine	kW	200	Sisältää toiminnalle välttämättömät rakenteet ja tekniikan.
Viljankuivaamon lämmöntalteenot- tolaitteisto			
Kuivurin poistoilmaan kytketty läm- pöpumppu ja lämmönsiirrin	m ³	1 100	m ³ =kuivurin kuivaustilavuus
Kuivurin poistoilmaan kytketty läm- mönsiirrin	m ³	550	m ³ =kuivurin kuivaustilavuus



Lämpöenergian tuotantojärjestelmä / maaperä, kallio, vesi, aurinko, ilma ja tuuli			
<100 kW järjestelmä	kW	1 200	Sisältää keruujärjestelmän, pumpun, varaajan, laitteistot ja teknisen tilan
≥100 kW järjestelmä	kW	800	100kW ylittävältä osalta, sisältää keruujärjestelmän, pumpun, varaajan, laitteistot ja teknisen tilan
Sähköenergian tuotantojärjestelmä/vesi, aurinko, ilma ja tuuli	[th=lämpö; el= sähkö]		
<100 kW järjestelmä	kW el	1 100	Sisältää kaikki laitteistot ja teknisen tilan
≥100 kW järjestelmä	kW el	800	100 kW ylittävältä osalta, sisältää kaikki laitteistot ja teknisen tilan
Sähkön ja lämmön tuotantolaitos / puuta hyödyntävä			
			Sisältää välttämättömät laitteistot ja rakennelmat sekä teknisen tilan, siilon ja syöttöjärjestelmän. Laitoksen kokonaishyötysuhde vähintään 70 %.
<100 kW laitos	kW th	1 200	Nimellislämpötehon mukaan
	kW el	4 000	Nimellissähkötehon mukaan
≥100 kW laitos	kW th	750	100 kW ylittävältä osalta, nimellislämpötehon mukaan
	kW el	3 500	100 kW ylittävältä osalta, nimellissähkötehon mukaan
Sähkön ja lämmön tuotantolaitos/ lantaa, nurmea tai muuta biomassaa hyödyntävä			Sisältää välttämättömät laitteistot, rakennelmat sekä teknisen tilan. Laitoksen kokonaishyötysuhde vähintään 70 %.
<250 kW laitos	kW th	1 500	Nimellislämpötehon mukaan
	kW el	6 500	Nimellissähkötehon mukaan
≥250 kW laitos	kW th	800	250 kW ylittävältä osalta, nimellislämpötehon mukaan
	kW el	4 300	250 kW ylittävältä osalta, nimellissähkötehon mukaan
Lämmönjakokanava	jm	130	Sisältää kaivu- ja täyttötyöt



Kiitos mielenkiinnosta!



markku.alm@ely-keskus.fi

0400-864945